

dne **9. 5. 2024** od **7:30** do **15:00** hodin

Plánovaná odstávka zahrnuje tyto lokality:**Bystřička** (okres Vsetín)

č. p. 33, 34, 181
č. ev. 90-94

Malá Bystřice (okres Vsetín)

č. p. 2-14, 16-21, 24, 28, 29, 30, 32, 34-42, 44, 48, 50, 51, 53, 54, 55, 56, 59, 60, 61, 62, 66, 68, 70, 73, 77, 78,
80, 87, 91, 92, 94, 98, 100, 109, 111, 112, 118, 119, 120, 121, 124, 125, 127, 128, 130-146, 149-155,
158-163, 165, 169, 171, 174
č. ev. 8-13, 17, 18, 20, 23, 25, 31, 40, 47, 55, 56, 68, 69, 70, 72
kat. území **Malá Bystřice** (kód **690040**): parcelní č. 298/4, 706, 746, 2646, 2720, 2722/1, 3870/1, 3873, 3885/4

Valašská Bystřice (okres Vsetín)

č. p. 56, 58, 59, 82, 105, 109, 118
kat. území **Valašská Bystřice** (kód **776254**): parcelní č. 295/3

Velká Lhota (okres Vsetín)

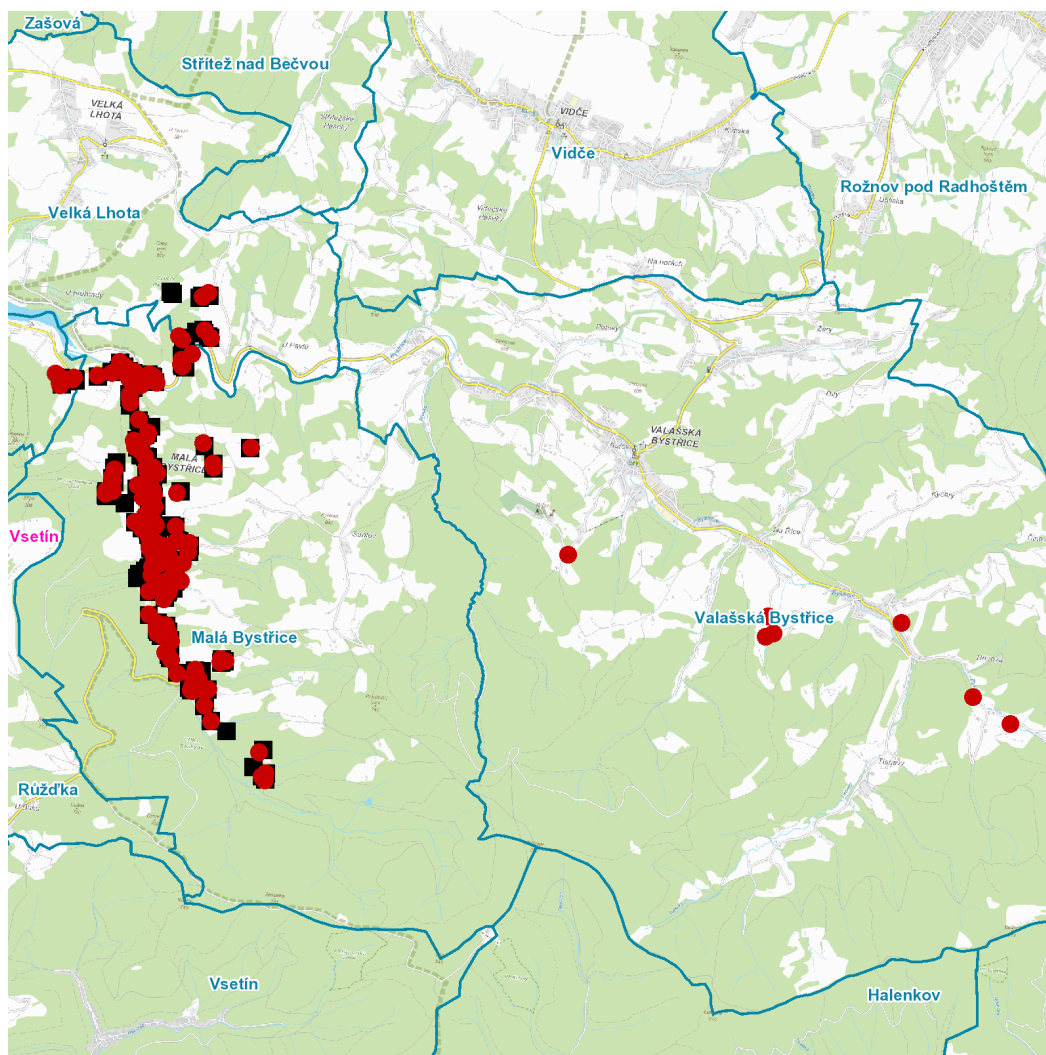
č. p. 57, 104, 113, 116, 142
kat. území **Velká Lhota u Valašského Meziříčí** (kód **778541**): parcelní č. 840/8

UPOZORNĚNÍ

Dotčené zařízení distribuční soustavy je nutné i v době odstávky považovat za zařízení pod napětím, a proto vás žádáme o dodržení všech zásad bezpečnosti a provedení opatření potřebných k zamezení případných škod na zdraví a majetku. | Provozovatelé výroben elektřiny jsou povinni zajistit přerušení dodávky elektřiny z výroby do vypnutého úseku distribuční soustavy.

NEJDE VÁM ELEKTŘINA...

TIP: Registrujte se zdarma na www.cezdistribuce.cz/sluzba a informace o odstávkách elektřiny budete dostávat e-mailem nebo SMS. U poruch zasíláme SMS s předpokládanou dobou obnovení dodávek. | Aktuální stav dodávek elektřiny na konkrétní adrese zjistíte snadno, rychle a bez registrace na portále **Bez Štávy** (www.bezstavy.cz).

dne **9. 5. 2024** od **7:30** do **15:00** hodin**Orientační mapový podklad odstávkou dotčených lokalit****VYSVĚTLIVKY**

- – adresy dotčené odstávkou elektřiny
- – místa připojení k elektrické síti dotčená odstávkou

INFORMACE ZASLÁNA

IDDS: hribmg4 (Obec Bystřička)
IDDS: aznbqif (Obec Malá Bystřice)
IDDS: ftibhmt (Obec Valašská Bystřice)
IDDS: uaaatu2 (Obec Velká Lhota)